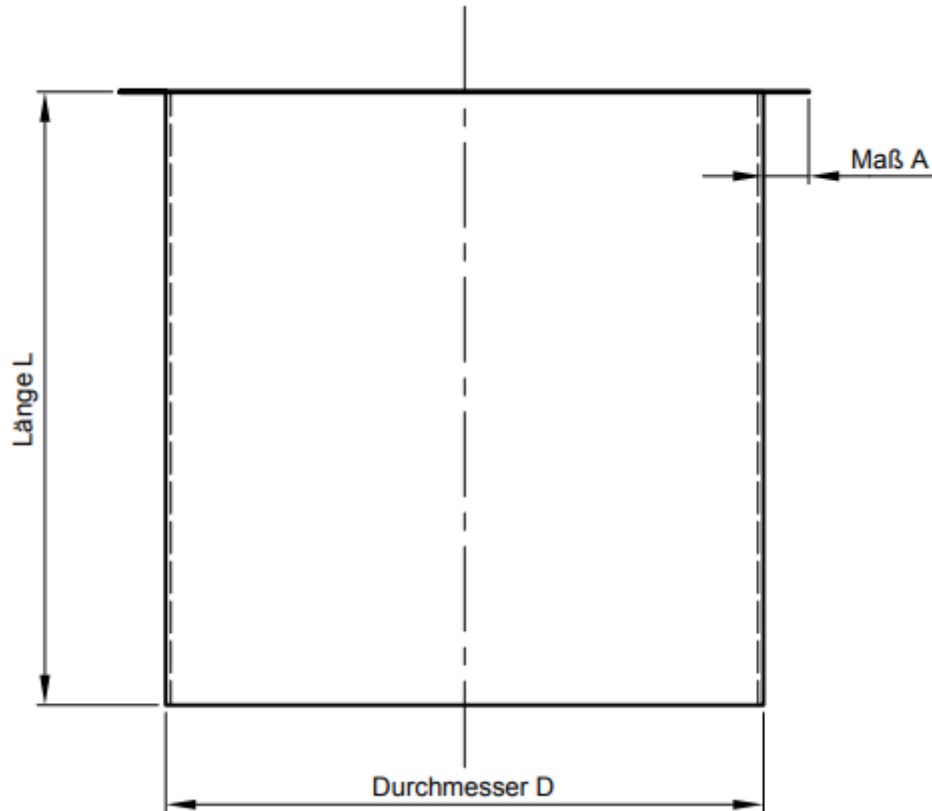


Lötstutzen - Kasten



Nenngröße \varnothing	Durchmesser D	Maß A	Länge L
50	49	5	81
60	59	5	81
76	75	5	81
80	79	5	81
87	86	5	81
100	99	5	81
120	119	5	81

* Alle Maße in Millimeter – Toleranzen gemäß DIN 18461 halbrunde und kastenförmige Dachrinnen